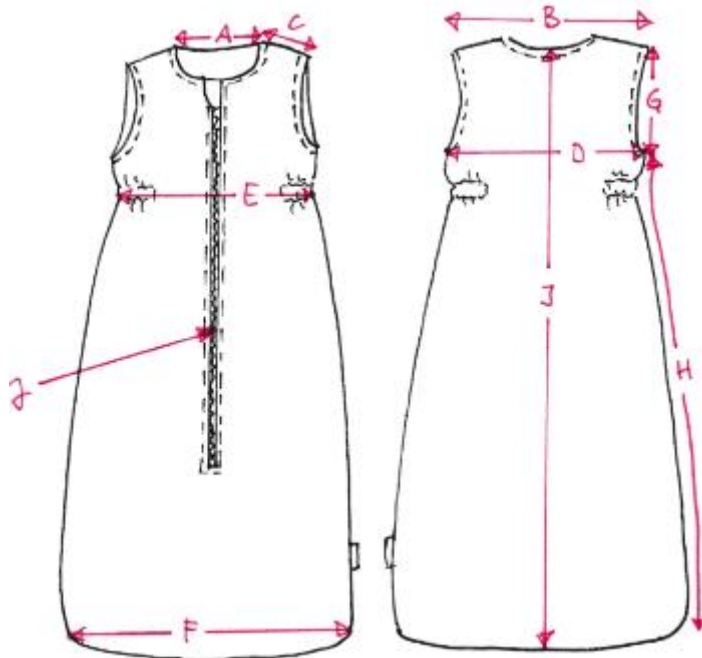


## K19 Fertigmaße Walk-Schlafsack (in cm)

	Bezeichnung	1	2	3
<b>A</b>	Halsweite	11.0	11.6	12.2
<b>B</b>	Schulterweite gesamt	22.5	24.3	26.1
<b>C</b>	Schulterbreite	6.1	6.7	7.4
<b>D</b>	1/2 Oberweite	29.0	32.0	34.6
<b>E</b>	1/2 Taillenweite ungedehnt	26.0	29.0	32.0
<b>F</b>	1/2 Saumweite	38.0	45.4	52.8
<b>G</b>	Armlochtiefe	12.3	14.4	16.0
<b>H</b>	Seitenlänge	50.0	69.9	88.1
<b>I</b>	Rückenlänge h. Mitte	62.9	84.7	104.5
<b>J</b>	RV-Längen v. Mitte	45.0	60.0	75.0



Alle angegebenen Maße sind Zirka-Maße und können von den tatsächlichen Gegebenheiten geringfügig abweichen.