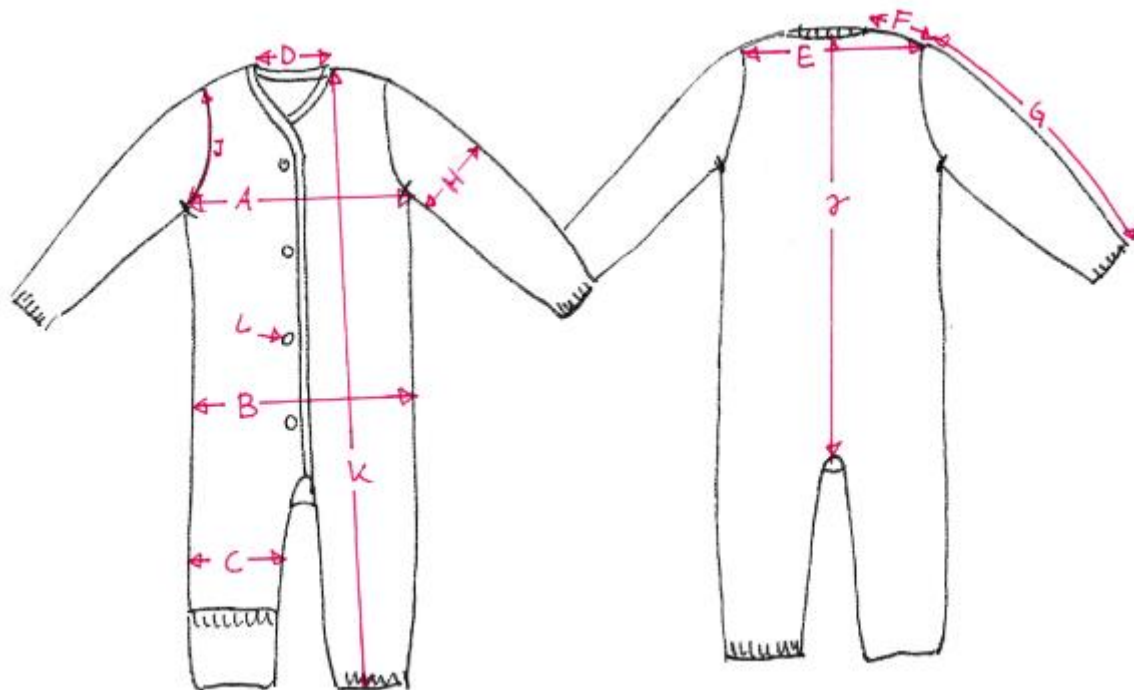


K19 Fertigmaße Strick-Overall (in cm)

	Bezeichnung	50/56	62/68
A	1/2 Oberweite	25.5	27.0
B	1/2 Hüftweite	25.5	27.0
C	1/2 Oberschenkelweite	12.0	12.8
D	Halslochbreite innen gemessen	7.4	7.8
E	Schulterbreite gesamt gemessen	6.2	7.0
F	Schulterbreite	18.8	21.7
G	Ärmellänge ab Kugel	9.7	10.5
H	1/2 Oberarmweite	11.8	12.3
I	v. Armlochlänge ab Schulternaht	38.0	42.0
J	Leiblänge ab h. Mitte Halsloch	5.00	5.00
K	Gesamtlänge ab h. Mitte Halsloch	49.5	57.5
L	Knopfanzahl incl. Ersatzknopf	4	4



Alle angegebenen Maße sind Zirka-Maße und können von den tatsächlichen Gegebenheiten geringfügig abweichen.