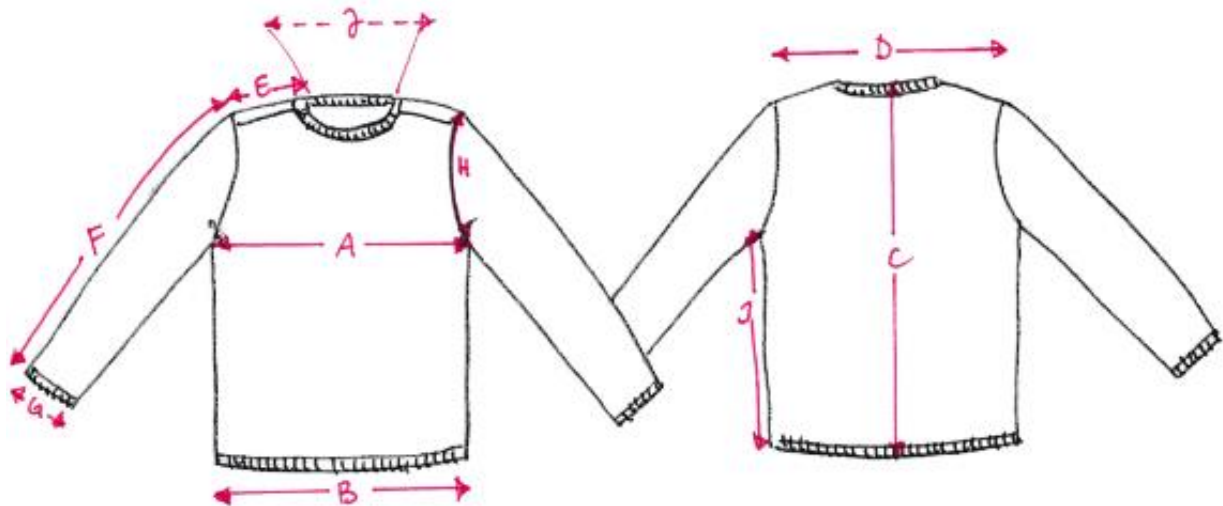


## K19 Fertigmaße Basic - Pulli (in cm)

	Bezeichnung	86/92	98/104	110/116	122/128	134/140
<b>A</b>	1/2 Oberweite	29.2	31.8	33.2	36.4	39.8
<b>B</b>	1/2 Saumweite	29.2	31.8	33.2	36.4	39.8
<b>C</b>	Rückenlänge	39.5	43.3	47.5	52.8	57.5
<b>D</b>	Schulterweite gesamt	24.7	25.9	28.1	30.5	32.5
<b>E</b>	Schulterbreite	7.4	7.6	8.2	8.9	9.5
<b>F</b>	Ärmellänge ab Kugel	31.0	37.0	41.0	46.0	51.0
<b>G</b>	1/2 Ärmelsaumweite	8.3	8.5	8.8	9.3	9.8
<b>H</b>	Armlochhöhe	14.2	16.0	17.1	19.5	21.1
<b>I</b>	Seitenlänge	25.0	27.6	30.2	33.6	36.8
<b>J</b>	Halsloch-Schlupfweite mind.	24.5	26.0	26.5	28.0	28.5



Alle angegebenen Maße sind Zirka-Maße und können von den tatsächlichen Gegebenheiten geringfügig abweichen.