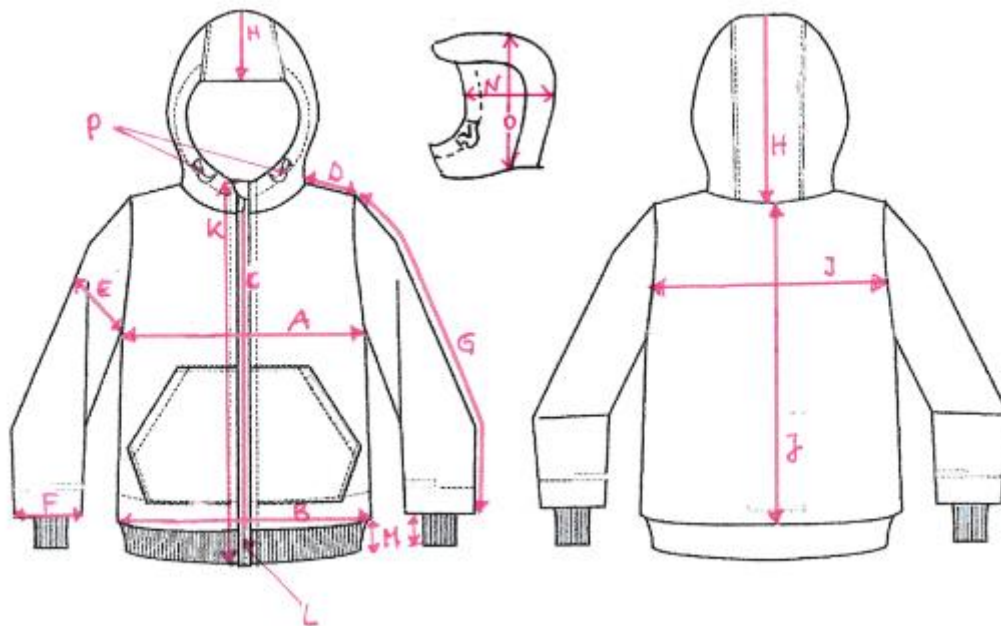


K19 Fertigmaße Outdoor-Jacke Art.Nr.

4222 (in cm)

	Bezeichnung	Tol. +/-	98/104	110/116	122/128	134/140
A	½ Oberweite	1	38.8	40.8	42.8	44.8
B	½ Saumweite	1	38.8	40.8	42.8	44.8
C	VT v. Mitte Länge ohne Strickbund und Kapuze	1	40.7	44.2	47.7	52.2
D	Schulterbreite	0,5	9.5	10.1	10.6	11.3
E	½ Oberarmweite	0,5	15.4	16.4	17.4	18.3
F	½ Ärmelsaumweite	0,5	11.7	12.2	12.7	13.2
G	Ärmellänge ohne Strickbund	1	32.5	37.0	41.5	46.0
H	Kapuzenmitte h. Länge	1	42.7	43.0	43.6	45.0
I	Rückenbreite	1	31.4	32.8	34.2	35.8
J	H. Mitte Länge ohne Strickbund	1	45.2	49.1	53.0	57.9
K	V. Länge incl. Strickbund (4cm) und Kapuze	1	49.6	53.0	56.5	61.1
L	RV- Länge v. Mitte 1x in cm		48	52	56	60
M	Strickbundhöhe an Saum u. Ärmel (ab Saumkante sichtbar)		4.0	4.0	4.0	4.0
N	Kapuzenbreite	1	22.5	22.5	22.4	22.0
O	Kapuzenhöhe	1	29.5	30.0	30.5	31.7
P	Kapuzenbandlänge incl. 8cm Mehrlänge u. Nahtzugaben, beide Seiten gesamt	1	58.2	59.7	62.4	65.7



15. Januar 2019