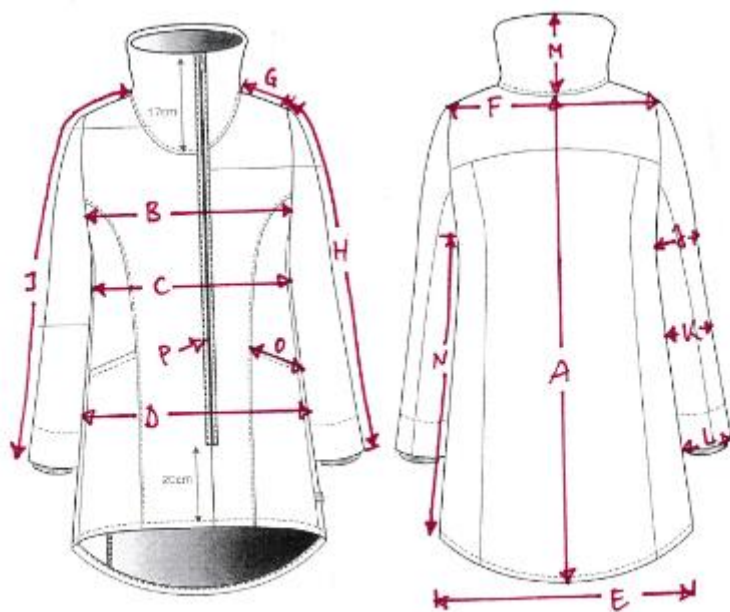


K19 Fertigmaße Damen-Walkmantel

Art.Nr. 6221 (in cm)

	Bezeichnung	Tol. +/-	36	38	40	42
A	Rückenlänge	1	93.4	94.1	94.8	95.5
B	1/2 Brustweite	1	51.2	53.2	55.2	57.2
C	1/2 Taillenweite	1	43.7	45.7	47.7	49.7
D	1/2 Hüftweite	1	55.6	57.6	59.6	61.6
E	1/2 Saumweite, gerade gemessen	1	61.0	63.0	65.0	67.0
F	Schulterweite gesamt	0,5	39.0	39.9	40.9	41.9
G	Schulterbreite	0,5	12.4	12.5	12.7	12.9
H	Ärmellänge ab Schulter	1	62.0	62.0	62.0	62.0
I	Ärmellänge incl. Schulter	1	74.4	73.5	74.7	74.9
J	1/2 Oberarmweite	0,5	17.6	18.0	18.53	19.0
K	1/2 Ellbogenweite	0,5	16.2	16.7	17.1	17.6
L	1/2 Ärmelsaumweite	0,5	12.9	13.0	13.2	13.4
M	Kragenhöhe h. Mitte	0,5	7.1	7.1	7.1	7.1
N	Seitenlänge	1	63.7	63.7	63.9	64.1
O	Tascheneingriff Länge	0,5	15.1	15.9	16.7	17.5
P	RV- Längen		74.0	74.0	74.0	74.0



18. Januar 2019