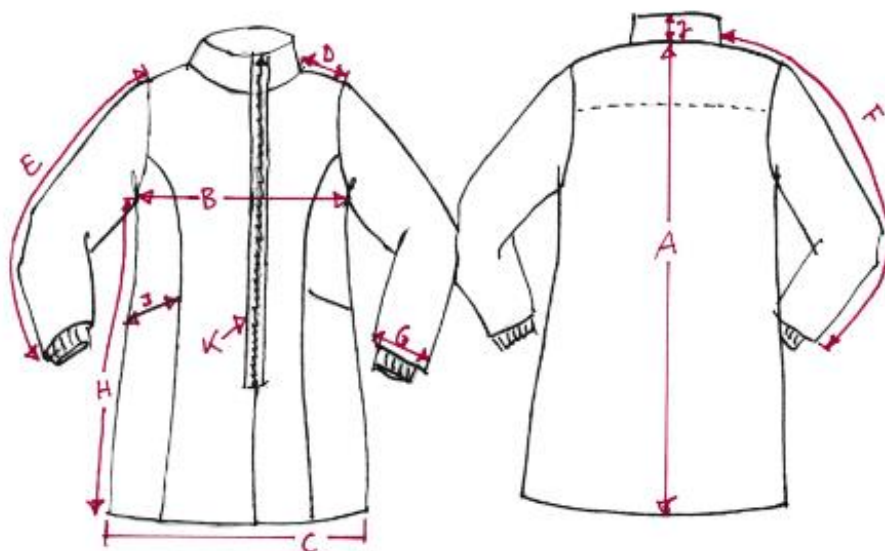


K19 Fertigmaße Kinder - Walkmantel (in cm)

	Bezeichnung	98/104	110/116	122/128	134/140	146/152
A	Rückenlänge	55.0	60.1	65.1	70.2	77.4
B	1/2 Brustweite	29.8	33.8	37.8	41.8	45.8
C	1/2 Saumweite gerade gemessen	37.4	42.4	47.4	52.4	57.6
D	Schulterbreite	6.4	6.9	7.4	8.1	9.0
E	Ärmellänge	33.0	37.6	42.2	46.8	53.7
F	Ärmellänge incl. Schulter	39.4	44.5	49.6	54.9	62.7
G	1/2 Ärmelsaumweite	9.8	10.4	10.9	11.5	12.0
H	Seitenlänge	38.5	42.0	45.6	49.0	54.3
I	Tascheneingriff Länge	10.7	12.1	13.1	14.2	15.4
J	Kragenhöhe	5.5	5.5	5.5	5.5	5.5
K	RV- Längen	48	52	56	60	64



Alle angegebenen Maße sind Zirka-Maße und können von den tatsächlichen Gegebenheiten geringfügig abweichen.