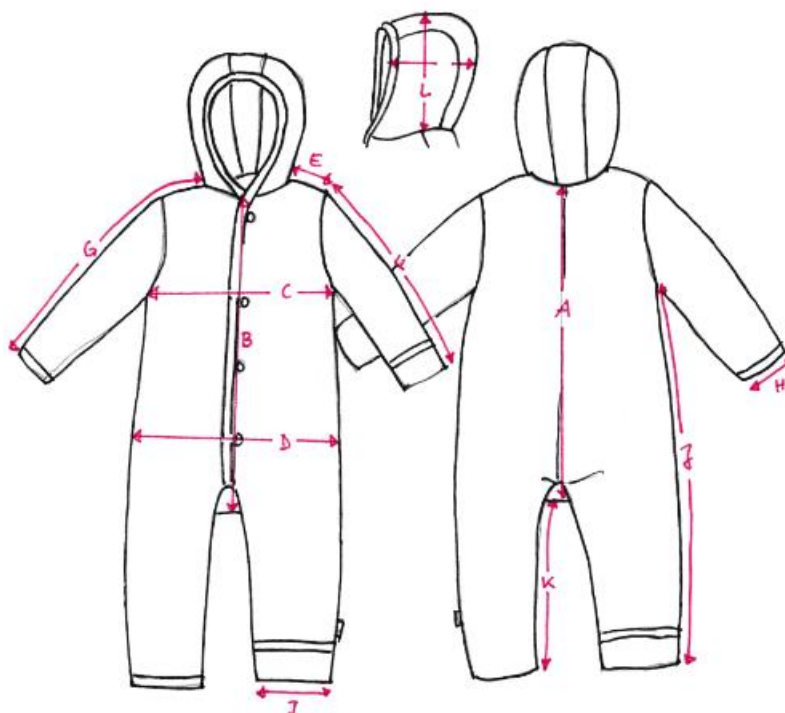


## K19 Fertigmaße Walkoverall (in cm)

	Bezeichnung	50/56	62/68	74/80	86/92
<b>A</b>	Rücklänge incl. Zwickel	37.2	41.5	45.6	50.7
<b>B</b>	Vordere Länge incl. Zwickel	35.6	39.2	44.3	48.9
<b>C</b>	1/2 Brustweite	27.2	29.2	30.4	32.1
<b>D</b>	1/2 Hüftweite	30.1	32.4	34.0	35.6
<b>E</b>	Schulterbreite	5.3	6.0	6.40	6.7
<b>F</b>	Ärmellänge	19.4	23.9	28.4	33.2
<b>G</b>	Ärmellänge incl. Schulter	24.6	29.8	34.8	39.9
<b>H</b>	1/2 Ärmelsaumweite	9.2	9.7	10.5	10.5
<b>I</b>	1/2 Beinsaumweite	11.4	12.4	13.3	13.3
<b>J</b>	Seitenlänge	38.4	45.5	54.2	65.1
<b>K</b>	Schrittlänge ab Zwickel	11.7	16.4	20.9	27.3
<b>L</b>	Kapuzenhöhe ab Schulterpunkt	21.9	22.6	23.4	24.1
<b>M</b>	Kapuzenbreite	18.3	18.9	19.4	19.8
<b>N</b>	Knopfanzahl incl. Ersatzknopf	5	5	6	6



Alle angegebenen Maße sind Zirka-Maße und können von den tatsächlichen Gegebenheiten geringfügig abweichen.