

Strick-Overall | Knitted Overall

MASSTABELLE		GRÖßE	50/56	62/68
A	Länge (total)	cm	51,0	58,0
B	Länge (Leib)	cm	37,5	41,0
C	Ärmellänge	cm	18,5	22,5
D	Oberweite	cm	25,0	26,5
E	Schulterweite	cm	19,5	21,5

MEASUREMENT CHART		SIZE	0-3 months	3-6 months
A	Length (total)	inch	20,00	22,75
B	Length (body)	inch	14,75	16,25
C	Sleeve length	inch	7,25	8,75
D	Chest width	inch	9,75	10,50
E	Schulterweite	inch	7,75	8,50

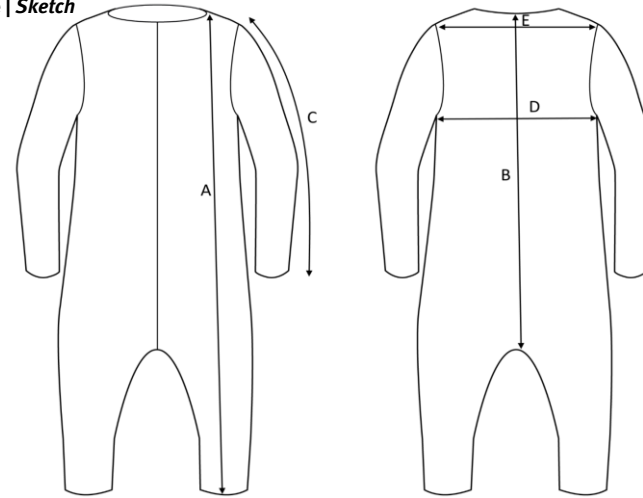
Beschreibung

Der „kleine Bruder“ unseres disana Walk-Overalls bleibt nach wie vor den Jüngsten vorbehalten. Ganz aus weicher Merinowolle gestrickt, hüllt er unsere Kleinsten in den ersten Wochen und Monaten warm und wohlig ein. Der äußerst elastische Linksstrick macht jedes wilde Strampeln mit – ohne dabei einzuengen. Die im Bogen verlaufende Knopfleiste sieht nicht nur pfiffig aus. Sie erleichtert das An- und Ausziehen des Wohlfühloverall auch beim schlafenden Kind. Große Steinnussknöpfe helfen dabei. Genau wie der große Bruder hat unser Strick-Overall die praktischen Umklapp-Bündchen an den Beinen. So bleiben die kleinen Füße auch bei den ersten Ausflügen ins Freie wunderbar warm.

Besonderheiten unseres Strick-Overalls

- Beinabschlüsse mit umklappbaren Stulpen
- bogenförmige Knopfleiste für einfaches An- und Ausziehen

Skizze | Sketch



Description

The “little brother” of our disana boiled wool overall is still reserved for the youngest. Knitted out of soft merino wool, it keeps the little ones warm and cosy in the first weeks and months of their lives. Its extremely elastic left-knit plays along with every wild kicking, without limiting the child. The button placket which runs in the bow not only looks smart, but also makes it easier to dress and undress the baby when sleeping. Big tagua nuts help here. As its big brother, our knitted overall has the practical foldable cuffs at the legs. That’s how little feet stay warm also with the first adventures outside.

Special characteristics of our Knitted-overall

- legs with foldable cuffs
- curved button fly for easy dressing and undressing