

Melange-Jacke | *Melange-Jacket*

MASSTABELLE		GRÖßE	50/56	62/68	74/80	86/92	98/104
A	Länge (total)	cm	28,0	31,5	35,0	40,0	44,0
B	Ärmellänge	cm	22,0	24,0	25,5	30,5	36,5
C	Oberweite	cm	22,5	25,5	28,0	29,0	31,0
D	Schulterweite	cm	20,0	22,0	24,0	24,5	25,5

MEASUREMENT CHART		SIZE	0-3 months	3-6 months	6-12 months	12-24 months	3-4 years
A	Length (total)	inch	11,00	12,50	13,75	15,75	17,25
B	Sleeve length	inch	8,75	9,50	10,00	12,00	14,25
C	Chest width	inch	8,75	10,00	11,50	11,50	12,25
D	Shoulder width	inch	7,75	8,50	9,50	9,75	10,00

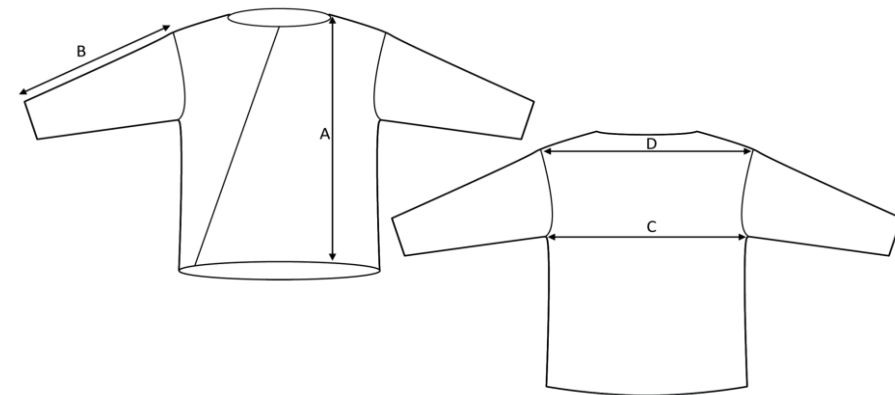
Beschreibung

Eine wunderbar weiche Jacke für die Kleinsten. Das ist unsere disana Melange-Jacke aus feiner Merino-Schurwolle. Dank ihres Wickelverschlusses auf der Vorderseite, ist die Jacke auch am liegenden Kind ganz einfach anzuziehen. Steinnussknöpfe außen und ein Bindeband auf der Innenseite sorgen für sicheren Verschluss. So drückt auch bei Bauchlage, beim Robben oder Spielen kein Knopf. Durch den wunderbar weichen Linksstrick ist die Jacke besonders elastisch und macht jede Bewegung mit.

Besonderheiten unserer Melange-Jacke

- Praktischer Wickelverschluss mit Knöpfen für leichtes An- und Ausziehen
- etwas längerer Schnitt
- Rollbündchen am Ärmelabschluss für eine gute Ärmelpassform
- warme und weiche Qualität

Skizze | Sketch



Description

Our wonderful soft jacket for the smallest ones – that is disana’s melange-jacket out of fine merino wool. Because of the wrap closure at the front, it’s easy to put on the jacket, even if the child is in a lying position. Tagua nut buttons on the outside and a ribbon on the inside provide a secure closure. Thereby, no button is pinching in prone position, when crawling or playing. The jacket is especially elastic and goes along with every movement thanks to its amazingly soft left-knit.

Special characteristics of our Melange-jacket

- wrap closure with buttons for easy dressing and undressing
- slightly elongated body length
- rolling at sleeve cuffs for a perfect sleeve fit
- warm and cosy quality